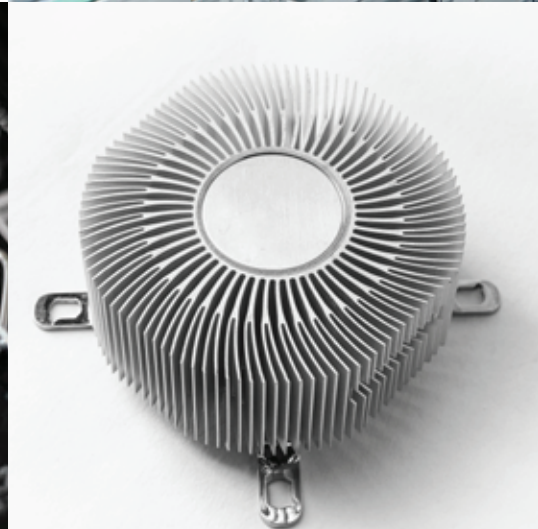
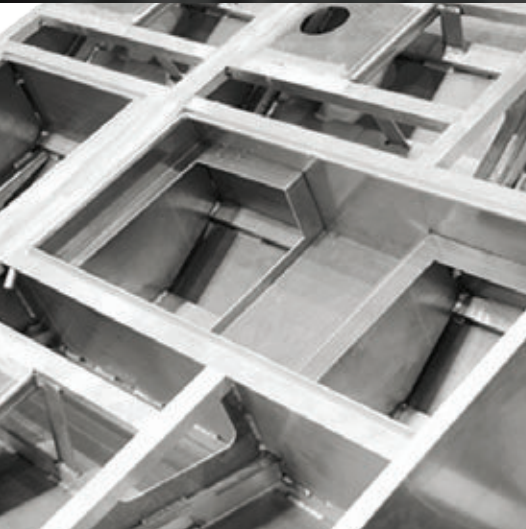




THAI METAL
ALUMINIUM
タイメタルアルミ



COMPANY PROFILE

ABOUT US

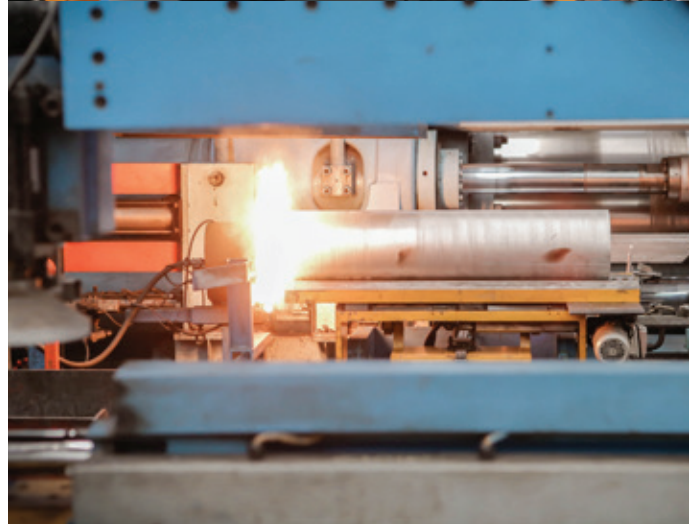
เกี่ยวกับบริษัท

Thai Metal Aluminium was founded in 1984. We are dedicated to developing product quality and production using the most recent technology. Fully integrating operations of advanced technology-based joint ventures from our global partner, Sankyo Tateyama Group, we deliver top quality control standards.

We are meticulous and attentive throughout the entire process, starting from casting house in various alloys, extrusion, anodizing, powder-coating, and inventory management. Our fast and precise processing system ensures on-time delivery, meeting the diverse needs of customers across continents. We have gained trust of numerous industry sectors, including construction, automotive, transportation, aerospace, electronic components, electrical equipment, furniture, tools, and many others.

ไทยมีทอล อลูมิเนียม ก่อตั้งขึ้นในปี 2527 ด้วยประสบการณ์ในการทุ่มเท มุ่งมั่น พัฒนาคุณภาพผลิตภัณฑ์ และการผลิตด้วยเทคโนโลยีที่ทันสมัย ครบวงจร อย่างไม่หยุดนิ่งในทุกมิติ จากการร่วมทุนกับ บริษัท ซังคิโย ทาเทยาม่า ประเทศญี่ปุ่น ทุกขั้นตอนการผลิตจึงมีการควบคุมคุณภาพอย่างเข้มงวด และได้รับมาตรฐานเทียบเท่าระดับสากล

เราพิถีพิถัน ใส่ใจ ตั้งแต่กระบวนการสรรหาวัตถุดิบ การหลอม บิลเลท การรีดขึ้นรูปอลูมิเนียม การทำสีชุบ Anodizing สีพ่น Powder Coating ตลอดจนการบริหารจัดเก็บสินค้าคงคลัง ด้วยระบบการดำเนินการที่รวดเร็ว แม่นยำในทุกขั้นตอน ส่งมอบสินค้าตรงเวลา เพื่อตอบสนองทุกความต้องการที่หลากหลายให้กับลูกค้าในประเทศ และเพื่อส่งออกไปยังประเทศชั้นนำทั่วโลก จึงได้รับความไว้วางใจจากทุกกลุ่มอุตสาหกรรม ไม่ว่าจะเป็นกลุ่มงานก่อสร้าง อุตสาหกรรมยานยนต์ งานส่งอากาศยาน ชิ้นส่วนอิเล็กทรอนิกส์ อุปกรณ์ไฟฟ้า เฟอร์นิเจอร์ รวมไปถึงเครื่องมือ และอื่น ๆ อีกมากมาย



มอก. 284-2560
TIS. 284-2017



มอก. 218-2520
TIS. 218-1977





OUR DEDICATION TO EXCELLENCE

ความมุ่งมั่นของเรา

Thai Metal Aluminium has a mission to become a leader in the aluminium industry with sustainable growth. We adhere to ethical practices in conducting business, with the utmost focus on delivering fast service, addressing all inquiries. Finding the best solution, drawing from over 40 years of production experience, to satisfy customers needs.

We continuously strive for excellence in cutting-edge technology, engineering, research, and development. Alongside our partners and teams, we promote personnel readiness, foster expert knowledge, and create a warm and joyful atmosphere to achieve the best production and service results.

ไทยเมทัลอลูมิเนียม อลูมิเนียม มีพันธกิจมุ่งมั่นในการเป็นผู้นำในอุตสาหกรรมอลูมิเนียมที่เติบโตอย่างยั่งยืน ยึดถือจรรยาบรรณในการดำเนินธุรกิจ โดยหัวใจสำคัญที่สุด คือการมอบบริการที่รวดเร็ว ตอบสนองทุกความต้องการอย่างทันท่วงที พร้อมรับฟังความคิดเห็น และหาคำตอบที่ดีที่สุด ด้วยประสบการณ์การดำเนินธุรกิจมากกว่า 40 ปี ลูกค้ำมั่นใจได้ว่าสินค้าจะถูกจัดส่งอย่างถูกต้อง ครบถ้วน มีคุณภาพ ตรงตามเวลาที่กำหนด

เราพัฒนาอย่างต่อเนื่องเพื่อเสริมสร้างความเป็นเลิศในด้านเทคโนโลยีที่ทันสมัย ด้านวิศวกรรม งานวิจัย และพัฒนาไปพร้อมกับคู่ค้าและทีมงาน ส่งเสริมบุคลากรให้มีความพร้อมในการปฏิบัติงาน มีความรู้ความเชี่ยวชาญ ภายใต้บรรยากาศที่อบอุ่นและมีความสุข เพื่อให้ได้มาซึ่งผลลัพธ์ของการผลิตและการบริการที่ดีที่สุด

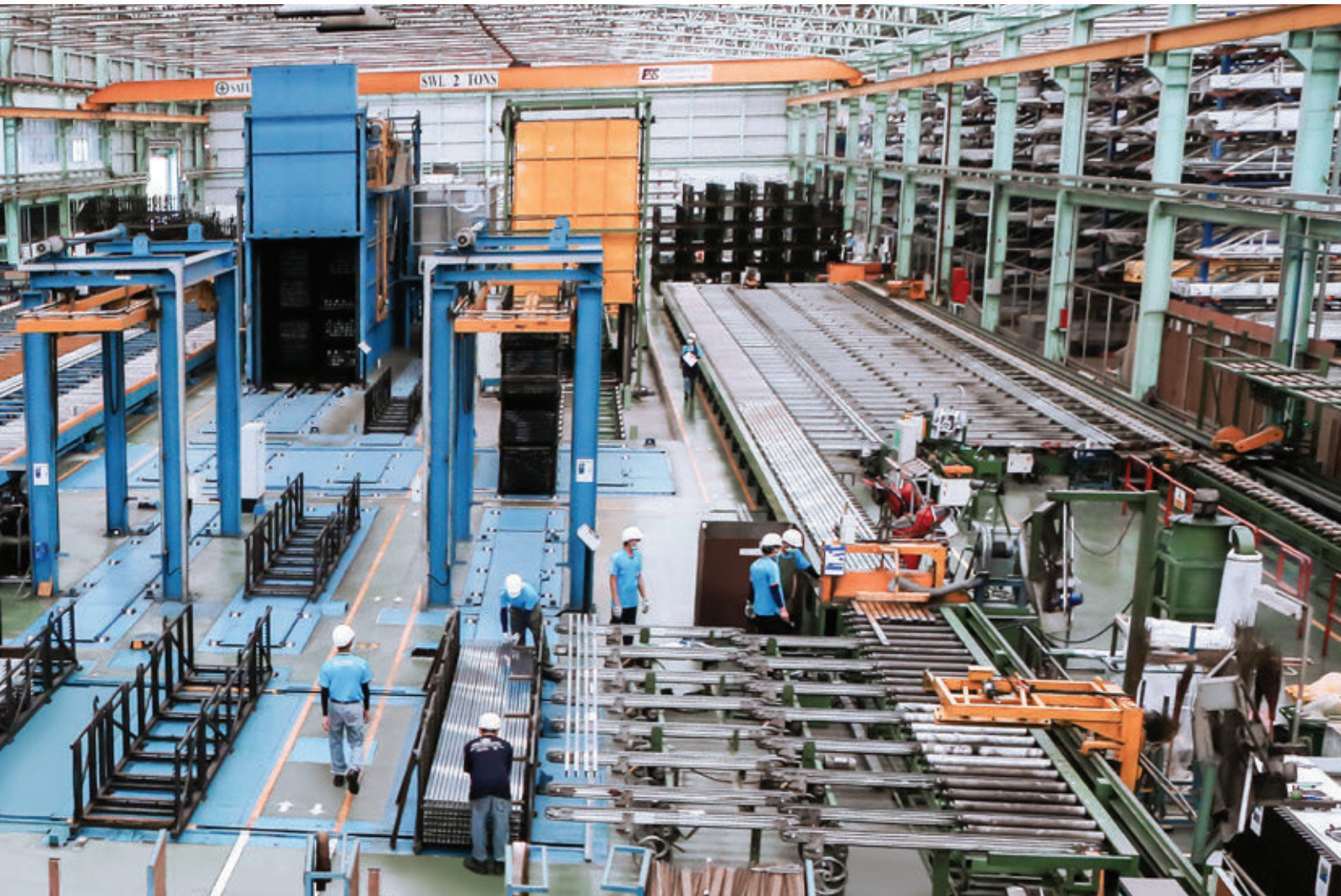
You can watch video clips introducing the company by scanning the QR code below
ท่านสามารถรับชมคลิปวิดีโอแนะนำบริษัท
โดยสแกน QR Code ด้านล่าง





THAI METAL KEY FACTS

- Year Founded : July 1984
- Registered Capital : 1,680 Million Bath
- Factory area : 130,000 sqm
- Employees : 1,100
- Billet Capacity : 20,000 tons per year
- Extrusion Capacity : 43,000 ton per year
- Sales : 80% domestic, 20% export
- Quality System : TIS 284-2560, TIS 218-2520, ISO 9001:2015, ISO 14001:2015, IATF 16949:2016, ISO 50001:2018, ISO 45001:2018, MiT, Thailand Trust Mark, Certification of Carbon Footprint for Organization & Product (CFO & CFP), Green Industry Level 4 : Green Culture, TLS 8001-2010
- One Stop Service : Includes supplying high-quality raw materials, developing appropriate alloys, designing cross-sections and products, and providing compact and high-accuracy machining. We engage in precision cold drawn with services like, cutting, drilling, punching, bending, welding, lathing, notching, milling, deburring, assembling and packing. We also provide ready-made parts for assembling and fitting.



- ปีที่ก่อตั้ง : กรกฎาคม พ.ศ. 2527
- ทุนจดทะเบียน : 1,680 ล้านบาท
- พื้นที่ส่วนผลิตรวม : 130,000 ตรม.
- จำนวนพนักงาน : ประมาณ 1,100 คน
- กำลังการผลิตบิลเลต : 20,000 ตัน/ปี
- กำลังการผลิตอูมิเนียมเส้นหน้าตัด : 43,000 ตัน/ปี
- สัดส่วนยอดขาย : 80% ในประเทศ, 20% ส่งออก
- ระบบคุณภาพ : มอก.284-2560, มอก.218-2520, ISO 9001:2015, ISO 14001:2015, IATF 16949:2016, ISO 50001:2018, ISO 45001:2018, ใบรับรอง MiT, Thailand Trust Mark, คาร์บอนฟุตพริ้นท์ขององค์กรและผลิตภัณฑ์ (CFO & CFP), อุตสาหกรรมสีเขียว ระดับ 4, มสท. 8001-2553
- การให้บริการที่เหนือกว่า : ตั้งแต่การจัดหาวัตถุดิบที่ดีที่สุด การออกแบบหน้าตัด การออกแบบผลิตภัณฑ์ การทำงาน machine ที่ครบถ้วนและแม่นยำสูง การรีดเย็น ตัด เจาะ บีบ ดัด เชื่อม กลึง บาก กัดผิว ลบคม ประกอบงาน ทำเป็นงานสำเร็จรูป รวมถึงการบรรจุภัณฑ์ มีบริการจัดทำเป็นงานสำเร็จรูปพร้อมนำไปประกอบทันที ด้วยการจัดทำวิศวกรรมในทุกๆ ด้าน เพื่อความพึงพอใจสูงสุดของลูกค้า และลูกค้าสามารถได้รับการตอบสนองได้งานทั้งหมดในทีเดียวจากเรา



THAI METAL AND SUSTAINABILITY

ไทยเบ็ททอลและความยั่งยืน

Thai Metal Aluminium conducted business with a strong commitment to sustainable development, encompassing environment, social, and corporate governance aspects. Our management places great emphasis on employees' well-being, provides the best possible working conditions.



Reducing the amount of greenhouse gases is another important mission. Therefore, we have developed an environmentally friendly aluminium (Thai Metal Green Billet™) that can reduce greenhouse gas emissions by up to 60%.



The production process is substances, ensuring users' safety with no hazardous substances. This marks an important milestone as we are the first to initiate such a mission in Thailand.



Our waste treatment systems, including water, air, and dust, meet international standards to ensure that no waste or pollution is released into society and communities.

ไทยเบ็ททอล อลูมิเนียม ดำเนินธุรกิจโดยคำนึงถึงการพัฒนายั่งยืน ครอบคลุมในทุกมิติ ทั้งด้านสิ่งแวดล้อม สังคม และบรรษัทภิบาล โดยมีการบริหารจัดการที่ใส่ใจตั้งแต่สุนามัยของพนักงาน ด้วยการมุ่งมั่นให้ทุกกระบวนการผลิตรวมถึงขั้นตอนปฏิบัติงานเป็นไปตามมาตรฐานของสถานประกอบการ เพื่อให้พนักงานมีสุขภาพะที่ดีที่สุด



การลดปริมาณก๊าซเรือนกระจก เป็นอีกพันธกิจสำคัญ เราจึงพัฒนาอลูมิเนียมรักษ์โลก (Thai Metal Green Billet™) ซึ่งสามารถลดการปลดปล่อยก๊าซเรือนกระจกได้มากถึง 60%



กระบวนการผลิตปลอดสารก่อมะเร็ง กระบวนการผลิตปลอดสารก่อมะเร็ง ผู้ใช้งานปลอดภัย ไร้สารอันตรายตกค้างในสินค้า เป็นพันธกิจสำคัญที่เราริเริ่มเป็นครั้งแรกในประเทศไทย



ระบบบำบัดของเสียต่างๆ ระบบบำบัดของเสียต่างๆ อาทิ น้ำเสีย อากาศ และฝุ่น เป็นไปตามมาตรฐานระดับสากล เพื่อให้มั่นใจว่าจะไม่มีของเสียหรือมลภาวะออกไปสู่สังคมและชุมชน



ไทยเบ็ททอล

จับเคสื้อนธุรกิจอลูมิเนียมสู่อัจฉกร “คาร์บอนต่ำ” รายแรกในไทย
ร่วมสร้งสรรคอุตสาหกรรรมก่อสร้ง
และอสังหาริมทรพย์อย่งยั่งยืน



THAI METAL | LOW CARBON ORGANIZATION มุ่งสู่อัจฉกรคาร์บอนต่ำ

Be confident in product quality and production processes which meet standards, safe, and caring for the environment. Thai Metal Aluminium, the first aluminium extruder in Thailand which has efficient management on reducing greenhouse gas emissions to create sustainability for the environment, and has been certified for Carbon Footprint Organization (CFO) & Carbon Footprint Product (CFP) by Thailand Greenhouse Gas Management Organization (TGO). **Our production process reduce greenhouse gas emissions by “3,758” tons per year equivalent to planting 150,000 trees**, to help build a better community and reduce global warming.

ม่ั่นใจได้ในผลิตรักษห้คุณภาพและกระบวณการผลิตที่ได้มาตรฐาน ปลอดภัย ใส่ใจในสิ่งแวดล้อม เพราะไทยเบ็ททอลฯ คือโรงงานผู้ผลิตอลูมิเนียมรีดเส้นแห่งแรกในประเทศไทยที่มีการบริหารจัดการโดยมุ่งเน้นการลดปริมาณก๊าซเรือนกระจก โดยผ่านการขึ้นทะเบียนคาร์บอนฟุตพริ้นท์องค์กร (CFO) และคาร์บอนฟุตพริ้นท์ผลิตภัณฑ์ (CFP) จากองค์การบริหารจัดการก๊าซเรือนกระจก (TGO) **สามารถลดการปล่อยก๊าซที่สร้งมลพิษได้ถึง “3,758” ตันต่อปี เทียบเท่าการปลูกต้นไม้ยืนต้น 150,000 ต้น** เพื่อร่วมสร้งสังคมที่น่าอยู่ ยั่งยืน ینگลดโลกร้อนได้



NON-CARCINOLOGIC TECHNOLOGY

นวัตกรรมปลอดสารก่อมะเร็ง

ปลอดสารก่อมะเร็ง



อลูมิเนียมไทยเม็ททอล

เทคโนโลยีไทยเม็ททอล ไม่มีสารก่อมะเร็ง

คราบสีเหลือง/รุ้งจากสารเคมี
ที่ก่อให้เกิดสารก่อมะเร็ง



อลูมิเนียมทั่วไป

คราบสีจากโครเมียม สารก่อมะเร็งตกค้าง

Normally, color coating process use Chrome substance to improving durability of color adhesion to aluminium. However, the Environmental Protection Agency (EPA) in the United States has classified Chrome to be carcinogenic, highly toxic to the skin and respiratory tract and causing irritation, asthma, and lung damage.

With a concern for the health and well-being of both our employees and customers, Thai Metal has taken a pioneering step in Thailand. We are the first aluminium extruder in Thailand using non-carcinogenic throughout the whole process. We have chosen to replace chromium substances with "Zirconium" in our production, ensuring that Thai Metal products are 100% safe, free from carcinogens, and environmentally friendly.

ในกระบวนการทำสีอลูมิเนียมทั่วไป มักใช้สารกลุ่มโครเมียม ในการเพิ่มความทนทานของการยึดเกาะสีกับอลูมิเนียม ซึ่งสำนักงานปกป้องสิ่งแวดล้อมสหรัฐอเมริกา (U.S. Environmental Protection Agency : EPA) ได้จัดให้สารกลุ่มโครเมียม อยู่ในกลุ่มสารก่อมะเร็งในมนุษย์ มีความเป็นพิษสูงต่อผิวหนังและทางเดินหายใจ มีอาการระคายเคือง เป็นโรคหอบหืด ทำให้ปวดถูกทำลาย

ด้วยความใส่ใจในสุขภาพของพนักงานและลูกค้า ไทยเม็ททอลฯ จึงเป็นแบรนด์แรกในประเทศไทยที่เลือกใช้นวัตกรรมปลอดสารก่อมะเร็งในกระบวนการผลิต โดยเลือกใช้สาร "เซอร์โคเนียม" แทนสารกลุ่มโครเมียม ผลิตกันทั้งจากไทยเม็ททอลฯ จึงปลอดภัย ปราศจากสารก่อมะเร็ง 100% และเป็นมิตรต่อสิ่งแวดล้อม



Non Chrome
Technology



No Lead &
Mercury



Care and Coat
Protection



Zirconium
Plus



25 Years
Shield

THAI METAL PRODUCT RATIO

กลุ่มลูกค้าของเรา

ชิ้นส่วนยานยนต์ และ EV : ระบบแอร์ คอมเพรสเซอร์ บันโดข้างรถยนต์ โครงหลังคา ระบบเบรก บูชปีกนก โชคอัพ
งานก่อสร้าง : ประตู-หน้าต่าง เคอร์เทนวอลส์ ห้องคลีนรูม ห้องเย็น รางราง ฟาซาด ราวกันตก

เครื่องมือและอุปกรณ์ช่าง : ที่วัดระดับน้ำ บันไดอลูมิเนียม ท่อและข้อต่อเครื่องมือ

ชิ้นส่วนเครื่องยนต์ไฟฟ้า อุปกรณ์ไฟฟ้าอิเล็กทรอนิกส์ : มอเตอร์ไฟฟ้า ตัวระบายความร้อน หัวอ่านฮาร์ดดิสก์ไดรฟ์

ชิ้นส่วนเครื่องจักรและสายพานอัตโนมัติ : ระบบสายพานลำเลียงอัตโนมัติ ชิ้นส่วนเครื่องจักร อลูมิเนียมโปรไฟล์สำหรับงาน
โครงสร้าง ระบบชั้นวางสินค้าอัตโนมัติ

ผลิตภัณฑ์พลังงานทดแทน : ชิ้นส่วนสำหรับแผงและโครงสร้างฐานโซลาร์เซลล์ กังหันสำหรับพลังงานลม

อุปกรณ์ เครื่องมือทางการแพทย์ : เพลเคลื่อนย้าย เตียงคนไข้ ชิ้นส่วนเครื่อง X-Ray เครื่อง CT Scan อุปกรณ์ห้องปฏิบัติการ

ของใช้ ของตกแต่งภายในบ้าน : เฟอร์นิเจอร์ และของตกแต่ง ชุบน้ำวนตู้ ลื่นชัก รางต่างๆ

15%

Hardware & Tools :
water spirit, step ladder,
tube and joints

Renewable
Energy Product :
solar panels and mounting
structures, wind turbine

30%

Construction & Interior Product : door & window, curtainwall,
clean room, louver, balustrade

35%

Automotive & EV : air compressor, side step, roof rail, breaking system,
suspension bushing, cylinder shock absorber

Medical Equipment :
patient beds and
stretchers, x-ray
machines and CT
scanners, laboratory
equipment

10%

Electrical & Electronic :
electric motors
(motor housings), heat
sinks, hard disk

Automation & Conveyor Machine Part :
conveyor system profiles, machine frame profiles,
structural component, modular shelving system

Household Products & Decorative Items :
furniture, wardrobe frame, cabinet handles, racks

FULLY INTEGRATED PRODUCTION SYSTEM

ระบบการผลิตแบบครบวงจร

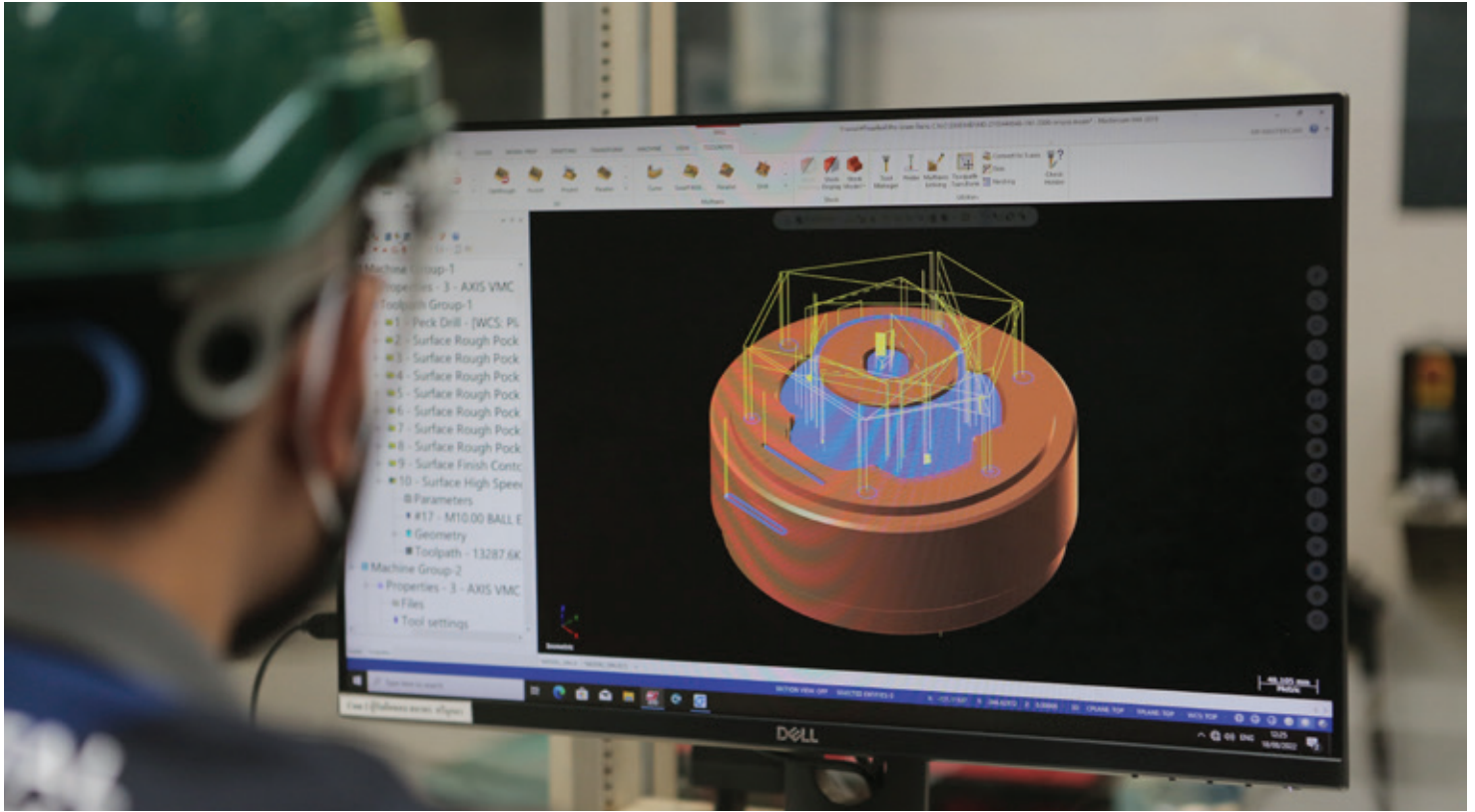
CAST HOUSE

By selecting top quality materials from all over the world, combining with aluminium scraps, we can produce high quality billets in various alloys with sizes 4.5", 5", 7", 8" and 10" to meet the needs of our clients at high top quality with Hot Top Casting Machine and Filtration & Inline Degassing. Our homogenized oven is controlled precision temperature to enhance the homogeneous grain crystallization, suitable for all applications. We can produce various alloy such as 1xxx, 3xxx, 4xxx, 6xxx or at customer's requirement.

โรงหลอม

การคัดสรรวัตถุดิบชั้นนำจากทั่วโลก รวมถึงการเลือกใช้อลูมิเนียมหมุนเวียน สูโรงหลอมบิลเลทที่มีเทคโนโลยีและเครื่องมือที่ทันสมัยในการรองรับการผลิตบิลเลทที่ได้คุณภาพดีเยี่ยม สามารถผลิตบิลเลทขนาด 4.5", 5", 7", 8", 10" ด้วยระบบ Hot Top Casting Machine พร้อมด้วยเตาโฮโมจีไนซ์ (Homogenize Furnace) ที่ควบคุมอุณหภูมิสูงได้อย่างคงที่ แม่นยำ และทำให้เย็นตัวลงอย่างรวดเร็ว ด้วยเตาทำความเย็น โครงสร้างผลิตบิลเลทจึงละเอียดหลอมรวมเป็นเนื้อเดียวกัน เหมาะที่จะใช้กับงานทุกประเภท เราสามารถผลิตบิลเลทได้หลากหลายอัลลอย อันได้แก่ 1xxx, 3xxx, 4xxx, 6xxx หรืออัลลอยพิเศษภายใต้มาตรฐานคุณภาพระดับสากลตามความต้องการของลูกค้า





DIE SHOP

Starting with the extrusion dies, we use 3D design software and high precision CNC machining equipment to produce strong extrusion dies with high accuracy and performance. Our extrusion dies are meticulously inspected and properly maintained by well trained specialists to be used for the production of good quality extrusions.

We utilize advanced die storage system to ensure that extrusion dies are stored properly and can be traced and tracked quickly and accurately.

การผลิตและจัดเก็บแม่พิมพ์

การผลิตแม่พิมพ์มีการควบคุมดูแลทุกขั้นตอน ตั้งแต่การออกแบบจากโปรแกรมเสมือนจริง 3 มิติ พร้อมกับการใช้เครื่องมือที่มีความแม่นยำสูง เพื่อให้ได้แม่พิมพ์ที่แข็งแรง ควบคุมขนาดและน้ำหนักของชิ้นงานนั้นๆ มีเครื่องมือตรวจสอบค่าความละเอียด หลังจากการขึ้นรูปแม่พิมพ์ ด้วยทีมงานที่มีความเชี่ยวชาญโดยเฉพาะ รวมถึงระบบการจัดเก็บแม่พิมพ์อัตโนมัติ ช่วยให้มั่นใจว่าแม่พิมพ์ผลิตสินค้าจะได้รับการดูแลอย่างถูกวิธี ตรวจสอบ สอบค้นได้อย่างรวดเร็ว ถูกต้องแม่นยำ





EXTRUSION PRESSES

Our high technology extrusion presses cover the billet dimension ranging from 4.5" to 10" can produce profiles with a weight range of 100 grams to 30 kilograms per meter, a cross-section circumference range of 10 mm to 300 mm, and a profile thickness range of 0.60 mm to 100 mm. Our engineered, rapid cooling system together with our advanced automatic handling system allowing us to manufacture a wide variety of aluminium profiles, from a mere 0.6 mm thickness to a substantial 100 mm thickness.

Together with state-of-the-art handling equipment including quenching system, flying cut saw, automatic stacker and destacker, and automatic conveyor system for basket management. This advanced machinery allows greater accuracy, reduces production times, and provides ideal production conditions save time and production costs.

โรงรีดอลูมิเนียมเส้น

ความพร้อมของเครื่องรีดที่ทันสมัย มีขนาดครอบคลุมบิลเลทจาก 4.5" จนถึง 10" ด้วยเทคโนโลยีสูงสุด สามารถผลิตโปรไฟล์ที่มีน้ำหนักตั้งแต่ 100 กรัม จนถึง 30 กิโลกรัมต่อเมตร หรือขนาดเส้นรอบวงของหน้าตัดชิ้นงาน 10 มม. จนถึง 300 มม. พร้อมด้วยระบบระบายความร้อนออกจากอลูมิเนียม โบลเวอร์ขนาดใหญ่ และระบบการรีดมุดน้ำเพื่อให้การเย็นตัวที่รวดเร็ว รวมถึงระบบการขนถ่ายหลังการรีดที่เป็นระบบอัตโนมัติ ทำให้มีความหลากหลายในการผลิตอลูมิเนียมเส้นหน้าตัด ตั้งแต่ขนาดเล็กและบางเพียง 0.6 มม. จนมีความหนาถึง 100 มม.

และกระบวนการที่ควบคุมการรีดอลูมิเนียมด้วยเครื่องจักรทุกขั้นตอน ไม่ว่าจะเป็นระบบ Quenching การวัดและตัดชิ้นงานด้วย Flying Cut Saw การลำเลียงชิ้นงานด้วยระบบอัตโนมัติ ทำให้การผลิตชิ้นงาน มีความถูกต้องแม่นยำ ใช้ระยะเวลาในการผลิตน้อย และชิ้นงานคงสภาพสมบูรณ์



COLD DRAWN

We produce aluminium cross-section lines that boast a variety of special features thanks to specialized machinery. For example, we utilize a pipe size reducer to attain a round tube or bar with a very tight precision tolerance at 50 micron. Incorporating an oven to enhance product hardness, which enables precise control over the desired level of hardness for the product.

การดึงเย็น

เราสามารถผลิตอลูมิเนียมเส้นหน้าตัดที่มีคุณลักษณะพิเศษที่หลากหลายด้วยเครื่องจักรเฉพาะงานที่เราใช้ เช่น เครื่องลดขนาดท่อเพื่อให้ได้ท่อที่มีขนาดและความกลมที่เที่ยงตรงที่สุด โดยมีค่าความคลาดเคลื่อน +/- ได้ถึงน้อยกว่า 50 ไมครอน รวมถึงเตาอบเพิ่มความแข็งสินค้า ซึ่งสามารถกำหนดความแข็งของสินค้าได้ตามต้องการ





ANODIZE PLANTS

Our anodizing process is automated with precise timing and temperature control to achieve smooth and consistent coloring. Thickness of the coating layer is customizable from 5 to 25 microns. the maximum anodized length is 7 meters. As a double protection, we can also apply ED (Electro-Deposition) system coating to improve enhance the corrosion resistance.

โรงชุบอะโนไดซ์

กระบวนการชุบสีอะโนไดซ์ควบคุมด้วยระบบอัตโนมัติในการคำนวณเวลาและอุณหภูมิอย่างแม่นยำ เพื่อให้ได้ความสม่ำเสมอเรียบเนียนของสีในทุกๆ ชิ้นงาน โดยสามารถชุบงานได้ยาวถึง 7 เมตร รวมถึงสามารถกำหนดความหนาฟิล์มได้ตั้งแต่ 5 ไมครอน ถึง 25 ไมครอน นอกจากนี้ยังมีระบบ ED (Electro-Deposition) เพื่อเพิ่มความทนทานต่อการกัดกร่อน



VERTICAL POWDER COATING PLANT

We use the most advanced automatic vertical color-powder coating line. Different from the more common horizontal powder coating lines, this technology gives smooth, consistent, and long-lasting coloring texture. The color is heated to 200 degrees celsius and the coating layer is 60-80 microns in thickness, allowing the bonding of the color's molecules to the surface of the aluminium, preventing peeling or cracking of color and to be rustproof and resistant to the climate, sunlight, UV rays, saltwater, and humidity. We offer 10-year warranty on Anodize finishing, and can go up to 25 years. We are certified as an Approved Applicator based on the standard test of AAMA 2603 and 2604 (AAMA: American Architectural Manufacturers Association).

โรงพ่นสีฝุ่น

เทคโนโลยีการพ่นสีฝุ่นในแนวตั้งที่ดีที่สุด PowderTech[®] ซึ่งแตกต่างจากโรงพ่นสีแนวนอนทั่วไป ทำให้สีเรียบเนียนสม่ำเสมอทุกชั้นงาน โดยสีจะได้รับการอบความร้อนที่ 200 องศาเซลเซียส ความหนา 60-80 ไมครอน เพื่อเชื่อมต่อโมเลกุลของสีเข้ากับผิวอลูมิเนียมอย่างแน่นสนิท ไม่ทำให้สีหลุดลอกหรือเกาะเกาะ ทนทานทุกสภาพอากาศ แดด รังสียูวี ไอคะเล ความชื้น รองรับการประกันคุณภาพสีได้ยาวนานกว่า 10 ปีหรือสูงสุด 25 ปี โดยผ่านการรับรองจากผู้ผลิตสีชั้นนำระดับโลกซึ่งใช้ระบบทดสอบคุณภาพสีเทียบเท่าตามมาตรฐาน AAMA 2603 และ 2604 ประเทศสหรัฐอเมริกา





QUALITY CONTROL (QA & QC)

To ensure the quality of our products, each step of our processes is carefully monitored and inspected with advanced technology and tools through the implementation of Quality Assurance and Quality Control systems. This ensures that production meets international standards, thanks to rigorous screening, meticulous care, and attention to detail in every step of the process.

การควบคุมคุณภาพ

เพื่อส่งมอบสินค้าที่ยอดเยี่ยม ตรงตามความต้องการ มั่นใจว่าลูกค้าจะได้รับชิ้นงานที่มีคุณภาพ ผลิตกันที่จากไทยเบ็ทกอล ควบคุมมาตรฐานอย่างเข้มงวดด้วยระบบ Quality Assurance (การประกันคุณภาพ) และ Quality Control (การควบคุมคุณภาพ) ซึ่งมีการควบคุมการผลิตหน้าตัด เทียบเท่ามาตรฐานสากล จากการตรวจสอบคิดกรองอย่างละเอียด พิถีพิถัน ใส่ใจ ในทุกกระบวนการด้วยเทคโนโลยีและเครื่องมือที่ทันสมัย





ROBOTIC INSPECTION

With the help of robots, our automated inspection line helps to ensure quality control by thoroughly inspecting every single piece as needed, including hardness values, size, length, width, and various angles, efficiently.

ระบบหุ่นยนต์ตรวจสอบอัตโนมัติ

ด้วยเครื่อง Auto Inspection ที่ทำงานร่วมกับเครื่องตัดอัตโนมัติ สามารถใช้ตรวจสอบคุณภาพชิ้นงาน ค่าความแข็งของสินค้า ขนาด ความยาว ความกว้าง รวมถึงมุมต่างๆ ได้อย่างมีประสิทธิภาพ



ASSEMBLY & FABRICATION PROCESS

We provide a one-stop service, from producing to assembling aluminium parts according to our clients' needs.

การประกอบชิ้นงาน

ด้วยความพร้อมและการบริการที่เหนือกว่า สามารถผลิตและตัดประกอบชิ้นงานสำเร็จรูปตามความต้องการของลูกค้า ช่วยลดขั้นตอนการประสานงานและการเก็บรายละเอียดที่ยุ่งยาก เพื่อชิ้นงานที่ดีที่สุด



PACKING

We design and arrange products according to their sizes. Automated robotic arms are used to handle aluminium profiles, managing all-sized parts, and packing for international shipments to reduce the risk of damage and preserve the pristine conditions of our products. Barcode is utilized in inventory management system for weight confirmation and manufacturing traceability.

การแพ็ค

เรามีการออกแบบและจัดเรียงเพื่อรองรับชิ้นงานที่หลากหลายตามความเหมาะสม เช่น การนำเทคโนโลยีแขนกลมาใช้สำหรับงานอัตโนมัติชิ้นต่างๆ การบรรจุชิ้นงานขนาดเล็ก และการบรรจุสำหรับจัดส่งไปต่างประเทศ ซึ่งจะช่วยลดความเสียหายที่เกิดจากการเคลื่อนย้ายชิ้นงาน ทำให้สินค้าอยู่ในสภาพสมบูรณ์ สามารถจัดเก็บและทำการเขียนสินค้าด้วยระบบบาร์โค้ดเพื่อยืนยันน้ำหนักของชิ้นงาน และตรวจสอบขั้นตอนการผลิตย้อนหลังได้อย่างมีประสิทธิภาพ



INVENTORY MANAGEMENT

With a large warehouse to store large quantities of products with an inventory management program that enables traceability, and our use of a just-in-time system, ensures that the products are in perfect condition and ready to be delivered at all times.

การแพ็คและการจัดเก็บสินค้าคงคลัง

ด้วยพื้นที่จัดเก็บสินค้าขนาดใหญ่ ที่รองรับการเก็บสินค้าในปริมาณมากได้ พร้อมโปรแกรมบริหารสินค้าคงคลังที่สามารถสืบค้นถึงแหล่งที่มา และบริการควบคุมการจ่ายสินค้าตามระบบ Just In Time ทำให้การันตีได้ว่าสินค้าจะอยู่ในสภาพสมบูรณ์ พร้อมส่งถึงมือลูกค้าได้ตลอดเวลา



FREIGHT TRANSPORTATION (SHIPPING)

Thai Metal offers both local and international shipping, with all modes of transportation, be it land, air, or sea.

For international shipment, we adhere to international standards by preparing products before packing, preparing barcodes with product details, packing the products in wooden crates. All wood used for our wooden crates are fumigated and stamped with IPPC mark, certifying the crates meet international shipping standards to avoid the risk of spreading pests. We use forklift trucks to load and unload the containers.

การบริการขนส่ง

ไทยมีทอล มีบริการขนส่งสินค้าที่ครอบคลุมทั้งทางบก ทางเรือ ทางอากาศ สามารถเลือกใช้บริการได้ตามความเหมาะสม

สำหรับการส่งสินค้าต่างประเทศที่ปฏิบัติตามมาตรฐานสากล เรามีการจัดเตรียมสินค้าก่อนแพ็ค การเตรียมบาร์โค้ดแสดงรายละเอียดสินค้าบนบรรจุภัณฑ์ การแพ็คสินค้าลงลังไม้ ดำเนินการแสดมปี IPPC ยืนยันมาตรฐานเรื่องความปลอดภัยจากแมลง การไหลดของเข้า-ออกจากตู้คอนเทนเนอร์ รวมถึงการยกตู้คอนเทนเนอร์ด้วยเครนอัตโนมัติ



ONE STOP SERVICE

Our extensive experience in the aluminium industry and our commitment enable to provide a one-stop service including supplying high-quality raw materials, developing appropriate alloys, designing cross-sections and products. We engage in precision cold drawn work with complete services like, cutting, drilling, punching, bending, welding, lathing, notching, milling, deburring, assembling and packing. We also provide ready-made parts for assembling and fitting. This helps reduce unnecessary steps, save time, and serve all of our customers' requirements.

การให้บริการแบบครบวงจร

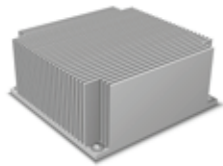
ด้วยประสบการณ์ยาวนาน พร้อมความมุ่งมั่นที่จะมอบการบริการ “แบบครบวงจร” ตั้งแต่การจัดหาวัตถุดิบที่ดีที่สุด การพัฒนาอัลลอยที่เหมาะสม การออกแบบหน้าตัด การออกแบบผลิตภัณฑ์ การทำงาน machine ที่ครบถ้วนและแม่นยำสูง การรีดเย็น ตัด เจาะ ปั่น ตัด เชื่อม กิ่ง มาก กัดผิว สบคม ประกอบงาน ทำเป็นงานสำเร็จรูป รวมถึงการบรรจุภัณฑ์ มีบริการจัดทำเป็นงานสำเร็จรูปพร้อมนำไปประกอบทันที ด้วยการจัดทำวิศวกรรมในทุกๆ ด้าน จึงช่วยลดขั้นตอน ประหยัดเวลา และตอบสนองทุกความต้องการในที่เดียว

OUR PRODUCTS

ผลิตภัณฑ์ของเรา

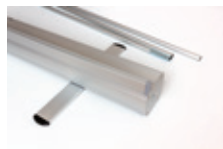
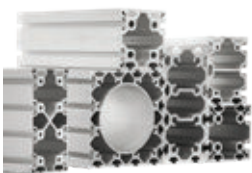
Thai Metal Aluminium specializes in producing custom parts through extrusion, tailored to the specific designs requested by customers. We have earned the trust of diverse industries such as automotive and EV, construction, electrical & electronic, hardware & tools, automation & conveyor machine part, renewable energy product, medical equipment, household products & decorative items.

We offer a wide range of aluminium profiles for door and window, under “Thai Metal” brand. We also have a comprehensive service for exterior architectural aluminium systems, design, production, installation, and after-sales support, all provided under “ALNEX” brand.



ไทยเบ็ททอล อลูมิเนียม สามารถผลิตชิ้นงานจากการอัดขึ้นรูปได้หลากหลายรูปแบบ เป็นที่ไว้วางใจจากทุกกลุ่มงานอุตสาหกรรม อาทิ กลุ่มชิ้นส่วนยานยนต์และ EV กลุ่มงานก่อสร้าง-งานสถาปัตยกรรม กลุ่มชิ้นส่วนเครื่องยนต์ไฟฟ้า อุปกรณ์ไฟฟ้า อิเล็กทรอนิกส์ กลุ่มเครื่องมือและอุปกรณ์ช่าง กลุ่มชิ้นส่วนเครื่องจักรและสายพานอัตโนมัติ กลุ่มผลิตภัณฑ์พลังงานทดแทน กลุ่มอุปกรณ์-เครื่องมือทางการแพทย์ และกลุ่มเฟอร์นิเจอร์ ของใช้ ของตกแต่งภายในบ้าน

โดยในกลุ่มงานก่อสร้าง-งานสถาปัตยกรรม เราได้ผลิตอลูมิเนียมเส้นสำหรับประกอบเป็นประตู-หน้าต่างภายใต้แบรนด์ “ไทยเบ็ททอล” และระบบอลูมิเนียมสำหรับงานสถาปัตยกรรมภายนอก ที่ให้บริการแบบครบวงจร ตั้งแต่ออกแบบ-ผลิต-ติดตั้ง บริการหลังการขาย ภายใต้แบรนด์ อัลเน็กซ์ (ALNEX)





"Thai Metal" door and window system produced by "Thai Metal Aluminium" for installers. Aluminium profiles are distributed through dealer and installers across the country. Additionally, we offer OEM service by manufacturing aluminium profiles according to customer's design.

With our international production standards, Thai Metal aluminium profiles are widely recognized and accepted by government agencies, architects, and various organizations, for installation in a diverse range of building projects, including single houses, offices, shopping centers, government projects, both low-rise and high-rise buildings, as well as infrastructure projects.

ระบบประตู-หน้าต่าง แบบנד "ไทยเม็ทกอล" โดยผู้ผลิตอลูมิเนียมเส้น "ไทยเม็ทกอล อลูมิเนียม" เพื่อให้ช่างและผู้ติดตั้งใช้ประกอบบาน จัดจำหน่ายผ่านร้านค้าตัวแทนจำหน่าย และ ผู้ติดตั้งทั่วประเทศ ซึ่งมีทั้งระบบไทยมาตรฐานระบบพัฒนา (ยูโร) และระบบญี่ปุ่น นอกจากนี้ ไทยเม็ทกอล ยังมีบริการรับผลิตอลูมิเนียม ตามแบบของผู้ติดตั้งหรือ ผู้รับเหมา (OEM)

ภายใต้การควบคุมคุณภาพอย่างเข้มงวดจนได้รับมาตรฐานการผลิตระดับสากล อลูมิเนียมเส้นจากไทยเม็ทกอล จึงเป็นที่ยอมรับจากหน่วยงานภาครัฐ สถาปนิก และองค์กรต่างๆ เหมาะสำหรับการใช้ติดตั้งในบ้านเดี่ยว ออฟฟิศ สำนักงาน ศูนย์การค้า งานราชการ งานโครงการทั้งแนวราบ-แนวสูง และงานโครงสร้างพื้นฐาน

For further product information, locating installation teams, and connecting with aluminum distributors, please feel free to contact us through "LINE" by scanning the QR code provided below

ท่านสามารถติดต่อสอบถามข้อมูลสินค้าประตู - หน้าต่าง
ลงกะเบียบค้นหาช่างติดตั้งหรือค้นหาตัวแทนจำหน่ายใกล้บ้าน
โดยสแกน QR Code ด้านล่าง



Tel : +662-136-8866
Line : @thaimetalalu
FB : tmada
IG : tmada.th
Website : www.tm-aluwindow.com
Email : productinfo@thaimetal.com



ALNEX offers aluminium systems designed for exterior architectural applications, including canopy, carport, gates, balustrade, battens, fences, and facades. These systems are meticulously crafted by a team of experts, focusing on both aesthetic appeal and safety. They are engineered using a special high-strength aluminium alloy (6063T6), comparable to those used in the automotive industry.

ALNEX place great emphasis on design, aiming for a beautiful, modern. We offer a comprehensive, one-stop service covering design and production to installation and after-sales support. All aspects of the design and production process are meticulously controlled by Thai Metal Aluminium Co., Ltd.

อัลเน็กซ์ คือ ระบบอลูมิเนียมเพื่องานสถาปัตยกรรมภายนอก อาทิ กันสาด โรงจอดรถ ประตูรั้ว ราวกันตก ระแนง อลูมิเนียม แผงบังตา รั้วอลูมิเนียม ฟาซาด ซึ่งออกแบบและผลิตโดยทีมงานผู้เชี่ยวชาญ มุ่งเน้นความสวยงาม ควบคู่กับความปลอดภัย แข็งแรงทางด้านวิศวกรรม ด้วยวัตถุดิบอลูมิเนียมอัลลอยด์ที่มีความแข็งแรงพิเศษสูง (6063T6) เทียบเท่าอุตสาหกรรมยานยนต์

อัลเน็กซ์ ให้ความสำคัญกับดีไซน์และงานออกแบบ มีความสวย ทันสมัย เรียบง่ายแต่ดูมีระดับ โดยเราให้บริการแบบครบวงจร จบครบในที่เดียว ตั้งแต่ออกแบบ-ผลิต-ติดตั้ง-บริการหลังการขาย ขั้นตอนการออกแบบและผลิตทั้งหมดควบคุมโดย บริษัท ไทยเมทัลอลูมิเนียม จำกัด

For further product information, please feel free to contact us through "LINE" by scanning the QR code provided below

ท่านสามารถติดต่อสอบถามข้อมูลสินค้าอัลเน็กซ์ โดยสแกน QR Code ด้านล่าง



Tel : +662-136-8899
Line : @alnex
FB : alnexalu
IG : alnexthailand
Website : alnexthailand.com
Email : sales@alnexthailand.com

STANDARDS AND CERTIFICATIONS

Thai Metal meet international standard including; Japanese standards (JIS), American standards (ASTM), German standards (DIN), and Thai standards (TISI).

In addition to prioritizing product quality, we also place significant emphasis on environmental impact, with a stringent policy in place to reduce greenhouse gas emissions. We are the first aluminium extruder in Thailand which has been certified for Carbon Footprint Organization (CFO) & Carbon Footprint Product (CFP) by Thailand Greenhouse Gas Management Organization (TGO).

- 1 Thai Industrial Standard TIS. 284-2560
- 2 Thai Industrial Standard TIS. 218-2520
- 3 MIT (Made in Thailand), The Federation of Thai Industries
- 4 Thailand Trust Mark (T MARK)
- 5 ISO 9001 : 2015 Certification of the quality management systems
- 6 ISO 14001 : 2015 Certification of the environmental management systems
- 7 IATF 16949 : 2016 Certification of the automotive quality management systems
- 8 ISO 50001 : 2018 Certification of energy management systems
- 9 ISO 45001 : 2018 Certification of the organization's occupational health and safety management systems
- 10 Certification of Carbon Footprint for Organization (CFO) by TGO
- 11 Certification of Carbon Footprint for Product (CFP) by TGO
- 12 Certification of Carbon Footprint for Organization (CFO) by SGS
- 13 Green Industry Level 4 : Green Culture
- 14 Thai Labour Standard (TLS 8001-2010)



ผลิตภัณฑ์จากไทยเบีทกอลมีมาตรฐานการผลิตเทียบเท่ามาตรฐานสากล อาทิ มาตรฐานประเทศญี่ปุ่น JIS, มาตรฐานสหรัฐอเมริกา ASTM, มาตรฐานประเทศเยอรมนี DIN, มาตรฐานประเทศไทย มอก. (TISI) รวมไปถึงได้รับตราสัญลักษณ์ Thailand Trust Mark การันตีความเชื่อมั่นในคุณภาพสินค้าและบริการที่มีคุณภาพระดับโลก

นอกจากคุณภาพสินค้า เราคำนึงถึงผลกระทบต่อสิ่งแวดล้อม มีนโยบายจริงจังในการลดการปล่อยก๊าซเรือนกระจก โดยผ่านการขึ้นทะเบียนคาร์บอนฟุตพริ้นท์องค์กร (CFO) และคาร์บอนฟุตพริ้นท์ผลิตภัณฑ์ (CFP) จากองค์การบริหารจัดการก๊าซเรือนกระจก (TGO)

- 1 ใบอนุญาตแสดงเครื่องหมายมาตรฐานกับผลิตภัณฑ์อุตสาหกรรม มอก. 284-2560
- 2 ใบอนุญาตแสดงเครื่องหมายมาตรฐานกับผลิตภัณฑ์อุตสาหกรรม มอก. 218-2520
- 3 ใบรับรอง MIT (ผลิตภัณฑ์ที่ผลิตในประเทศไทย)
- 4 Thailand Trust Mark (T Mark)
- 5 ISO 9001 : 2015 ระบบบริหารการจัดการด้านคุณภาพ
- 6 ISO 14001 : 2015 ระบบบริหารการจัดการด้านสิ่งแวดล้อม
- 7 IATF 16949 : 2016 ระบบบริหารการจัดการด้านคุณภาพ(อุตสาหกรรมยานยนต์)
- 8 ISO 50001 : 2018 ระบบบริหารการจัดการด้านพลังงาน
- 9 ISO 45001 : 2018 ระบบมาตรฐานการจัดการด้านความปลอดภัย อาชีวอนามัย และสภาพแวดล้อมในการทำงาน
- 10 ใบรับรองการขึ้นทะเบียนคาร์บอนฟุตพริ้นท์องค์กร (CFO) โดย ออก.
- 11 ใบรับรองการขึ้นทะเบียนคาร์บอนฟุตพริ้นท์ของผลิตภัณฑ์ (CFP) โดย ออก.
- 12 ใบรับรองการขึ้นทะเบียนคาร์บอนฟุตพริ้นท์องค์กร (CFO) โดย SGS
- 13 ใบรับรองอุตสาหกรรมสีเขียวระดับ 4
- 14 ใบรับรองมาตรฐานแรงงานไทย





THAI METAL
ALUMINIUM

タイメタルアルミ

Thai Metal Aluminium Co., Ltd.
บริษัท ไทยเมทัลอลูมิเนียม จำกัด

205 Moo 2 Praksa Rd., Taibanmai, Muang Samut Prakan, Samut Prakan, Thailand 10280

205 หมู่ 2 ถนนแพรกษา ตำบลท้ายบ้านใหม่ อำเภอเมืองสมุทรปราการ จังหวัดสมุทรปราการ 10280

Tel : 02-136-8888 E-mail : contact@thaimetal.com www.thaimetal.com

You can visit our website

by scanning the QR code provided below

ท่านสามารถเข้าชมเว็บไซต์บริษัทไทยเมทัลอลูมิเนียม
โดยสแกน QR Code ด้านล่าง

